



MinhAnWindow

Mang đến những giá trị tốt đẹp

HỒ SƠ NĂNG LỰC COMPANY PROFILE

CÔNG TY TNHH TM VÀ ĐẦU TƯ XD MINH AN
Nhà thầu thi công các sản phẩm nhôm kính

MINH AN CONSTRUCTION INVESTMENT AND TRADING CO., LTD
Contractor constructs aluminum glass products

Hotline: 0899.535.999 - 0899.525.888



MỤC LỤC

TABLE OF CONTENTS

Lời ngỏ <i>Answer open</i>	03
Giới thiệu công ty <i>Introduction to the company</i>	05
Lĩnh vực hoạt động <i>Operation Scope</i>	06
Tầm nhìn, sứ mệnh và giá trị cốt lõi <i>Vision, mission and core calue</i>	07
Sơ đồ tổ chức <i>Organizational chart</i>	09
Năng lực nhân sự <i>Human resources</i>	11
Năng lực tài chính <i>Financial capability</i>	12
Máy móc thi công <i>Machines for construction</i>	13
Sản phẩm dịch vụ <i>Services</i>	15
Công trình dự án tiêu biểu <i>Notable works and projects</i>	30
Đối tác chiến lược <i>Strategic partners</i>	39

LỜI NGỎ

Kính gửi Quý Khách hàng!

Lời đầu tiên, **CÔNG TY TNHH THƯƠNG MẠI VÀ ĐẦU TƯ XÂY DỰNG MINH AN** xin gửi tới Quý khách hàng, Đối tác lời chào trân trọng, lời chúc *Sức khỏe - Hạnh phúc - Thịnh vượng!* Công ty xin chân thành cảm ơn quý khách hàng đã tin nhiệm và đồng hành cùng sự phát triển của Công ty chúng tôi trong thời gian qua.

Chúng tôi là một doanh nghiệp hoạt động trong lĩnh vực thiết kế, sản xuất, lắp dựng các sản phẩm về nhôm kính, cơ khí, cửa tự động, mái sảnh, tấm ốp, cho các công trình nhà dân, nhà hàng, văn phòng, tòa nhà, nhà máy,... Với đội ngũ kỹ sư được đào tạo chuyên môn và giàu kinh nghiệm cùng với đội ngũ nhân viên chăm sóc khách hàng tận tâm và chuyên nghiệp. Các công đoạn sản xuất tuân thủ nghiêm ngặt theo các tiêu chuẩn an toàn của Việt Nam và Quốc tế; Sản phẩm được ứng dụng các công nghệ an toàn mới nhất hiện nay nhằm đảm bảo tuyệt đối an toàn thẩm mỹ cho người sử dụng.

Với phương châm **“LUÔN MANG ĐẾN NHỮNG GIÁ TRỊ TỐT ĐẸP CHO CUỘC SỐNG” - “THƯƠNG HIỆU ĐƯỢC XÂY DỰNG BỞI CHẤT LƯỢNG”** Chúng tôi tin tưởng sẽ tiếp tục mang đến cho khách hàng những sản phẩm tốt nhất, giá cả hợp lý nhất với chất lượng phục vụ cao nhất.

Công ty chúng tôi cam kết sẽ không ngừng nỗ lực cố gắng, cải tiến chất lượng, đa dạng chủng loại, mẫu mã sản phẩm, nghiên cứu và sử dụng các công nghệ mới vào sản phẩm, đặc biệt tăng cường, chất lượng phục vụ, chế độ bảo hành, bảo trì sau bán hàng để phục vụ nhu cầu ngày càng cao của Quý vị, đáp ứng theo xu thế phát triển chung của ngành và xã hội.

Thay mặt ban lãnh đạo và toàn thể **CÔNG TY TNHH THƯƠNG MẠI VÀ ĐẦU TƯ XÂY DỰNG MINH AN** chúng tôi xin gửi lời tri ân sâu sắc đến Quý khách đã đồng hành và ủng hộ các sản phẩm do công ty chúng tôi cung cấp và lắp đặt trong suốt thời gian qua. Sự ủng hộ của Quý Khách là nguồn lực để chúng tôi ngày càng nâng cao chất lượng và phục vụ tốt hơn nữa.

Trân trọng cảm ơn!



ANSWER OPEN



Dear Customer!

First of all, **MINH AN CONSTRUCTION INVESTMENT AND TRADING CO., LTD** would like to send our respectful greetings to customers and partners, wishes for *Health - Happiness - Prosperity!* The company would like to thank our valued customers for their confidence and companionship with the development of our company in recent years.

We are a business operating in the field of design, manufacture, erection of aluminum and glass products, automatic doors for civil and industrial projects ... With a team of professionally trained and experienced engineers and a team of dedicated and professional customer care staff. The production stages strictly comply with the safety standards of Vietnam and International; Products are applied the latest safety technology now ensures absolute safety for users.

With the motto "**CUSTOMER TRUST IS OUR LARGEST ASSET**" - "**BRAND BUILD BY QUALITY**" We believe that we will continue to bring customers the best products, the most reasonable prices with the highest service quality.

Our company is committed to constantly trying, improving quality, diversifying products, researching and using new technologies in products, especially enhancing the quality of products. service, warranty, after-sales maintenance to serve your increasing needs, to meet the general development trend of the industry and society.

On behalf of the **Board of Directors** and all **MINH AN CONSTRUCTION INVESTMENT AND TRADING CO., LTD** we would like to express our deep gratitude to our partners and customers for accompanying and supporting the aluminum and glass products of our company. I supply and install the whole time. The support of our customers is the driving force for us to improve our quality more and more and to serve our customers and partners better.

Sincerely thank you!

GIỚI THIỆU CÔNG TY

INTRODUCTION TO THE COMPANY

Tên gọi: CÔNG TY TNHH THƯƠNG MẠI VÀ ĐẦU TƯ XÂY DỰNG MINH AN
Vpgd - Showroom: TT9- 01 Khu Đô Thị Văn Phú, Phú La, Hà Đông, Hà Nội
Xưởng sản xuất : Số 202C, Thôn Thượng, Cụ Khê, Thanh Oai, Hà Nội
Điện thoại: 0247.3016.386 – **Hotline:** 0899.525.888 – 0899.535.999
Email: minhanwindow@gmail.com
Website: Minhanwindow.vn

Ban GiámĐốc:

GiámĐốc
Ông: Trịnh VănPhúc
Kế Toán Trưởng
Bà: Đỗ Thị ThúyAn
TP. Kinh Doanh
Ông: Nguyễn XuânThành
TP. Kỹ Thuật
Ông: Lê VănDương
Quản Đốc Sản Xuất
Ông: Lưu Quang Tiên

Vốn Điều Lệ: 5.000.000.000

Lao Động: 45 người

CÔNG TY TNHH THƯƠNG MẠI VÀ ĐẦU TƯ XÂY DỰNG MINH AN được thành lập theo đăng kí kinh doanh số: 0108117701 do Sở kế hoạch và đầu tư thành phố Hà Nội cấp. Qua quá trình hoạt động kinh doanh **CÔNG TY TNHH THƯƠNG MẠI VÀ ĐẦU TƯ MINH AN** đã khẳng định được uy tín và thương hiệu trong các lĩnh vực hoạt động: Thi công lắp đặt, Tư vấn và thiết kế. Trong đó, hạng mục cửa tự động nhôm kính, vách, cửa kính cường lực, vách mặt dựng đã trở thành các hoạt động chủ chốt củacôngty trong thời gian qua.

Phát triển nguồn nhân lực luôn là trọng tâm chiến lược phát triển của công ty. Minh An luôn quan tâm tới công tác đào tạo đội ngũ cán bộ quản lý, kỹ thuật và công nhân lành nghề trong tất cả các lĩnh vực hoạt động. Công ty luôn tạo ra môi trường làm việc năng động, chuyên nghiệp, đoàn kết, bình đẳng và công bằng, mọi người được coi trọng và phát huy hết năng lực của bản thân, các thành viên chia sẻkinh nghiệm và cùng nhau phấn đấu, hoàn thành mục tiêu phát triển chung củacôngty.

Sự tăng trưởng, phát triển bền vững của Minh An trong thời gian qua xuất phát từ mối quan hệ gắn bó mật thiết với khách hàng, trên cơ sở xây dựng lòng tin từ chất lượng dịch vụ cũng như luôn tôn trọng, lắng nghe, chăm sóc khách hàng. “ Sự hài lòng của khách hàng là thước đo hiệu quả sản xuất, kinh doanh” là tư tưởng được thấm nhuần và là động lực để toàn bộ thành viên không ngừng cố gắng.

Nhờ tạo dựng được uy tín về chất lượng, tiến độ với giá cả cạnh tranh, Minh An đã có được sự tin tưởngcủa khách hàng, từ đó có mối quan hệ hợp tác gắn bó lâu dài và ngày càng sâu rộng với các đối tác lớn như: Vin Group, BIM Group, Samsung Việt Nam, LG Electronics Việt Nam, BạchĐặng234, Foxconn, Lux Share...





LĨNH VỰC HOẠT ĐỘNG

OPERATION SCOPE

Theo hướng phát triển đa ngành nghề, đa dạng hóa sản phẩm và dịch vụ, công ty Minh An đã xây dựng được đội ngũ quản lý, cán bộ kỹ thuật và công nhân chất lượng và chuyên nghiệp, đảm bảo thực hiện trọn gói công trình từ các khâu khảo sát, thiết kế đến thi công lắp đặt. Dưới đây là các ngành nghề chủ chốt của Minh An trong thời gian qua:

- Thi công, lắp đặt các hạng mục cơ khí: Cửa nhôm kính, cửa kính cường lực, vách mặt dựng, mái sảnh kính, mái alu, kết cấu thép,...
- Thi công, lắp đặt hệ thống cửa tự động, cổng kiểm soát an ninh ra vào,...
- Thi công xây dựng các công trình xây dựng: Nhà ở, nhà hàng, biệt thự, khu văn phòng, showroom, nhà xưởng,...

In the direction of multi-industry development, product and service diversification, Minh An company has built up a management team, technical and public staff quality and professional personnel, to ensure the package works from stages of survey, design to construction and installation. Here are the branches Minh An's key occupations in recent years:

- *Construction and installation of glass items: aluminum and glass doors, tempered glass doors, glass wall, facade wall, glass roof, glass floor, glass railing, alu roof, alu wall, ...*
- *Construction and installation of automatic door systems, security and access control,...*
- *Construction of civil works, technical infrastructure: Houses, restaurants, villas, offices, showrooms, factories,...*



TẦM NHÌN, SỨ MỆNH VÀ GIÁ TRỊ CỐT LÕI

TẦM NHÌN

Chúng tôi luôn cố gắng hết mình để trở thành doanh nghiệp hàng đầu trong các lĩnh vực: cung cấp lắp đặt các sản phẩm nhôm kính cao cấp, sản xuất các sản phẩm kính dán và kính hộp chất lượng theo tiêu chuẩn châu Âu, hệ thống cửa tự động cao cấp nhập khẩu từ Italy, Đức, Nhật Bản, Hàn Quốc, Trung Quốc, Đài Loan.

Mục tiêu của chúng tôi là đạt được sự tin tưởng của khách hàng, đối tác kinh doanh cũng như xây dựng uy tín và vị thế trên thị trường Việt Nam và thế giới.

GIÁ TRỊ CỐT LÕI

- 1. Sự phát triển của người lao động:** Chúng tôi mong muốn xây dựng một môi trường lao động, làm việc thật sự năng động, công bằng, chuyên nghiệp để người lao động có thể phát triển bản thân và phát triển nghề nghiệp.
- 2. Sự hài lòng của Khách hàng:** Chúng tôi mong muốn tạo ra những giá trị gia tăng cho khách hàng, theo đó, sự hài lòng của khách hàng là mục đích công việc của chúng tôi. Toàn bộ cán bộ công nhân viên công ty đều phải ý thức được: sự thịnh vượng chỉ đạt được khi nhu cầu khách hàng được thỏa mãn.
- 3. Sự hoàn thiện của sản phẩm:** Chúng tôi mong muốn không ngừng phát triển nâng cao chất lượng sản phẩm, dịch vụ ở mức cao nhất. Chúng tôi xem chất lượng sản phẩm dịch vụ là một nhân tố phát triển để tăng tính cạnh tranh và là một yếu tố của văn hóa doanh nghiệp.

SỨ MỆNH

Đối với thị trường: Cung cấp các giải pháp dịch vụ sáng tạo, hiệu quả nhằm thỏa mãn tối đa nhu cầu của khách hàng.

Đối với cán bộ công nhân viên: Định hướng, đào tạo và tạo môi trường làm việc thân thiện. Đặt lợi ích của cán bộ công nhân viên ngang bằng với lợi ích của công ty.

Đối với đối tác: Cam kết là người đồng hành tốt nhất, trung thành nhất với các đối tác.

Đối với xã hội: Luôn thấu hiểu việc chia sẻ hài hòa giữa lợi ích công ty và lợi ích cộng đồng.



VISION, MISSION AND CORE VALUE

VISION

We always try our best to become a leading enterprise in the fields of: supplying and installing high-quality aluminum and glass products, manufacturing quality laminated glass and box glass products according to European standards, High-class automatic door system imported from Italy, Germany, Japan, Korea, China, Taiwan.

Our goal is to gain the trust of our customers and business partners as well as build our reputation and position in the Vietnamese and international markets.

MISSION

For market: Provide creative, effective service solutions to meet the demand of customers.

For employees: Orient, train and create a friendly working environment. Put the benefit of employees on the same level with the Company's one.

For partners: Undertake to be the best, most loyal companion of partners.

For society: For society: Always understand the harmonization between the company's benefit and community's one.

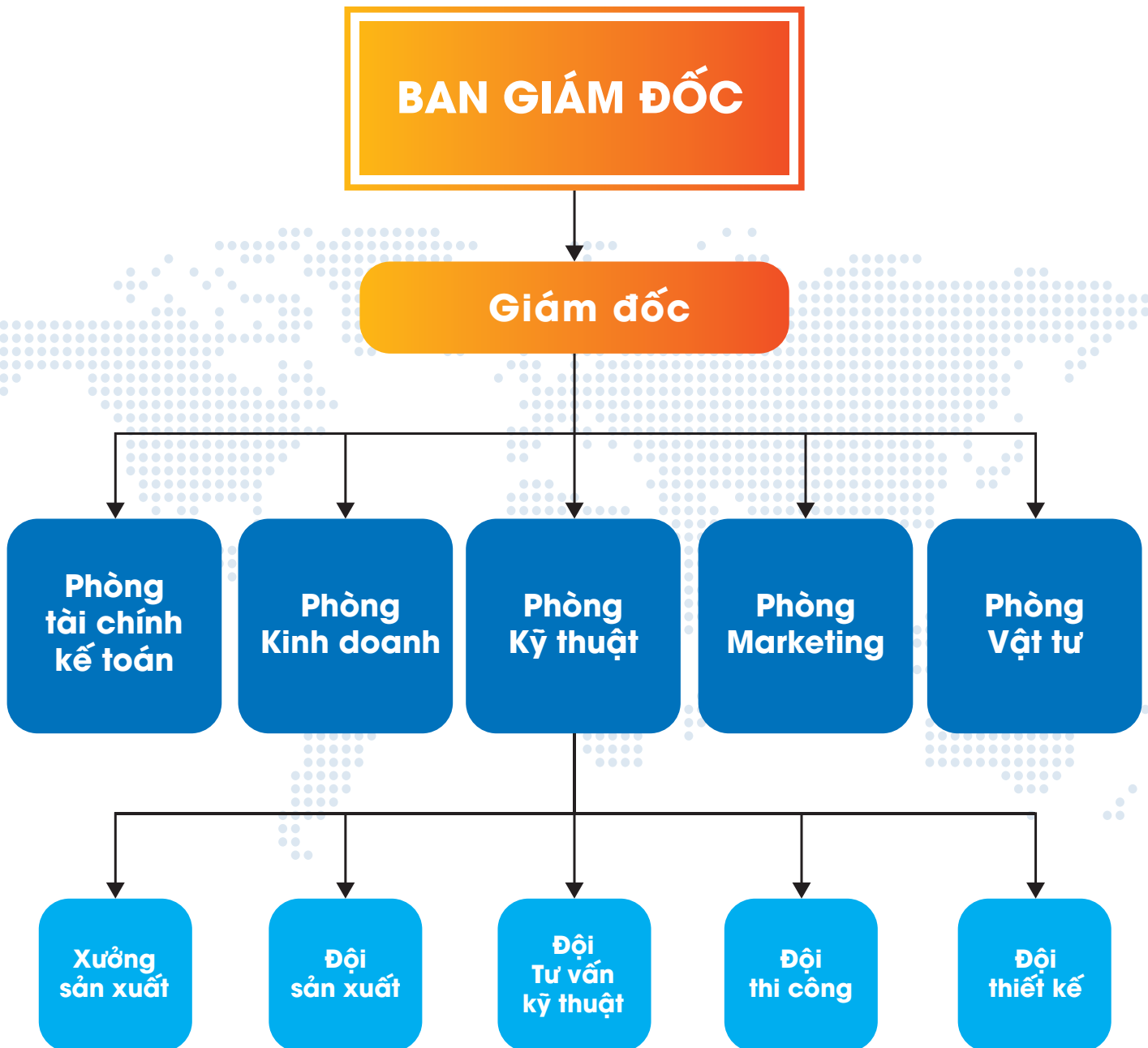
CORE VALUE

1. The development of employees: We desire to build a really dynamic, fair and professional working environment for employees to develop themselves and their occupations.

2. Satisfaction of customers: We desire to create increasing values for customers. Accordingly, the satisfaction of customers is our goal in work. The entire employees of the Company must be conscious that: the prosperity is only achieved once the demand of customers is satisfied.

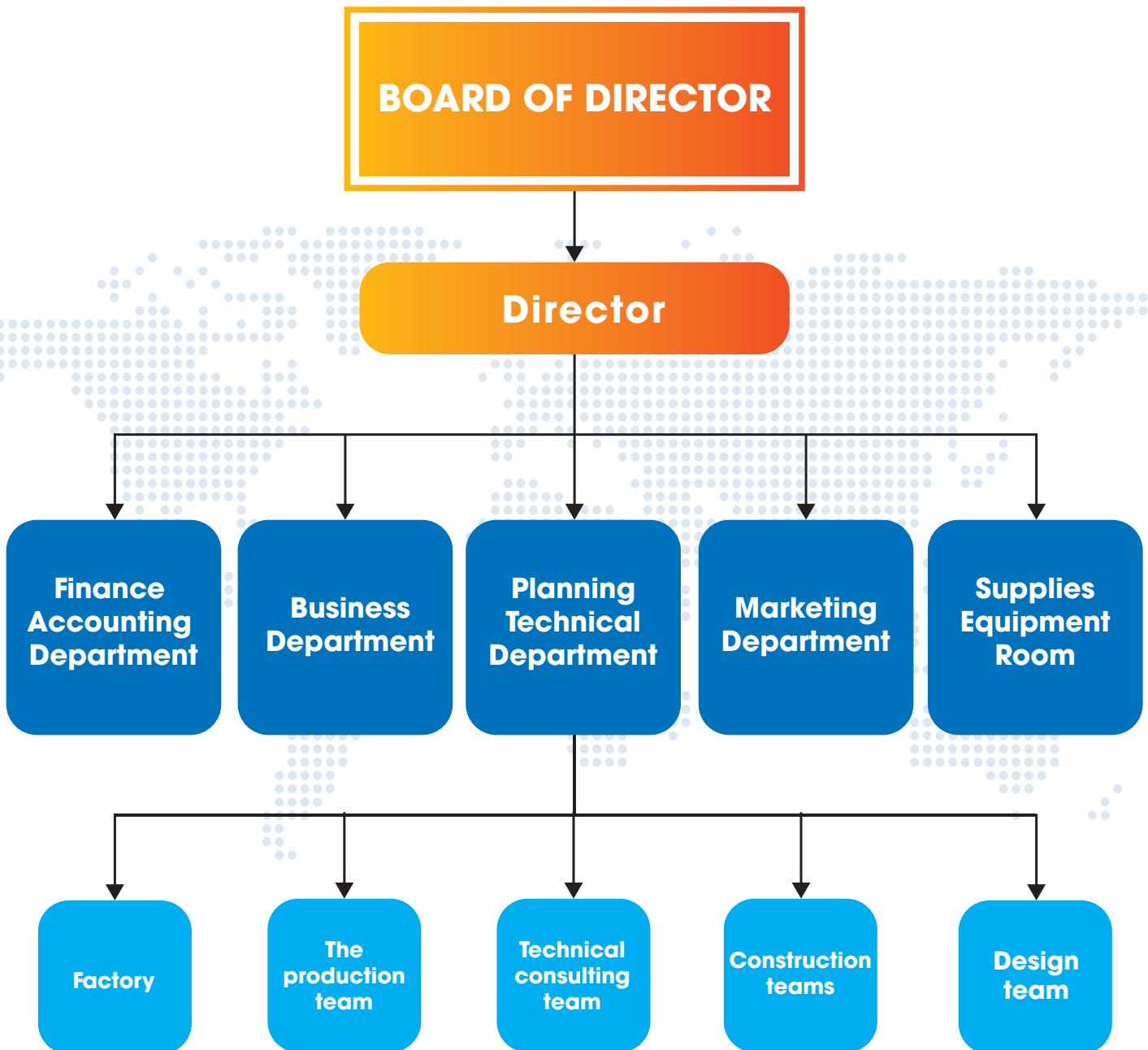
3. The completion of products: We desire to continuously develop, enhance the product and service quality at the highest level. We consider the quality of products and services as a developing factor to improve the competitiveness and as a factor of corporate culture.

SƠ ĐỒ TỔ CHỨC





ORGANIZATIONAL CHART





NĂNG LỰC NHÂN SỰ

HUMAN RESOURCES

Đội ngũ cán bộ công nhân viên CÔNG TY TNHH THƯƠNG MẠI VÀ ĐẦU TƯ XÂY DỰNG MINH AN đầy nhiệt huyết, có kinh nghiệm quản lý và kỹ thuật chuyên môn cao. Nguồn lực hiện tại chính là một trong những nhân tố quan trọng để chúng tôi xây dựng các chính sách chiến lược, tăng tính cạnh tranh trên thị trường.

Staff of MINH AN CONSTRUCTION INVESTMENT AND TRADING CO., LTD Full of enthusiasm, experienced in management and high technical expertise. Main current resources is one of the important factors for us to build strategic policies, increase competition in the market.

DANH SÁCH LÃNH ĐẠO CHỦ CHỐT / LIST OF KEY LEADERS:

- Trịnh Văn Phúc - Giám Đốc
- Đỗ Thị Thuý An - TP. Tài chính, kế toán
- Nguyễn Xuân Thành - TP. Kinh doanh
- Lê Văn Dương - TP. Kỹ Thuật

Van Phuc Trinh - Director

Thi Thuy An Do - Head of Finance and Accounting Department

Nguyen Xuan Thanh - Head of Technical Department

Le Van Duong - Head of Technical manager

NGUỒN NHÂN LỰC CÔNG TY/ THE COMPANY'S HUMAN RESOURCES

STT No	TRÌNH ĐỘ CHUYÊN MÔN PROFESSIONAL QUALIFICATION	SỐ LƯỢNG QUANTITY
A	Cán bộ khoa học nghiệp vụ Scientific officers	20
1	Kiến trúc sư Architects	2
2	Kỹ sư Engineers	10
3	Cử nhân Bachelors	8
B	Công nhân Workers	25
1	Công nhân sản xuất Production workers	10
2	Công nhân lắp đặt Installation workers	15
Tổng Total	Cán bộ công nhân viên Minh An Employees of Minh An	45



NĂNG LỰC TÀI CHÍNH **FINANCIAL CAPABILITY**

Trong quá trình sản xuất kinh doanh, chúng tôi luôn xác định nguồn tài chính tự chủ giúp Công ty chủ động trong việc thực hiện các hợp đồng, đầu tư vào các dự án mà công ty tham gia. Ngoài ra, Công ty đang duy trì mối quan hệ tốt với các ngân hàng thương mại cổ phần trong việc bảo lãnh tài chính và thực hiện hợp đồng thương mại với hạn mức tín dụng và lãi suất phù hợp với điều kiện sản xuất kinh doanh hiện nay của Công ty.

In the process of production and business, we always determine autonomous financial resources to help the Company proactively in implementing contracts, investing in projects that the company participates in. In addition, the Company is maintaining good relationships with joint-stock commercial banks in providing financial guarantees and implementing commercial contracts with credit limits and interest rates consistent with production and business conditions. current of the Company.











MÁY MÓC THI CÔNG

CONSTRUCTION MACHINES

TT No	LOẠI MÁY MÓC TYPE OF MACHINES	XUẤT XỨ ORIGIN	SỐ LƯỢNG QUANTITY	GHI CHÚ NOTE	HÌNH ẢNH MÁY MÓC PICTURE OF MACHINES
1	Giàn giáo xây dựng Scaffolding	Việt Nam Vietnam	60	Tốt Good	
2	Máy hàn điện Electric welding machines	Nhật Japan	08	Tốt Good	
3	Máy khoan bê tông Concrete drill	Nhật Japan	05	Tốt Good	
4	Máy khoan điện Power drill	Nhật Japan	03	Tốt Good	
5	Máy nén khí Air compressor	Nhật Japan	01	Tốt Good	
6	Máy phát điện Generator	Nhật Japan		Tốt Good	
7	Máy bơm nước Water pumps	Nhật Japan	02	Tốt Good	
8	Máy cắt nhôm hai đầu 2 - head Aluminum cutting machines	Thổ Nhĩ Kỳ Turkey	05	Tốt Good	
9	Máy ép góc Angle power press	Thổ Nhĩ Kỳ Turkey	02	Tốt Good	

MÁY MÓC THI CÔNG

CONSTRUCTION MACHINES

TT No	LOẠI MÁY MÓC TYPE OF MACHINES	XUẤT XỨ ORIGIN	SỐ LƯỢNG QUANTITY	GHI CHÚ NOTE	HÌNH ẢNH MÁY MÓC PICTURE OF MACHINES
10	Máy phay lỗ khóa Key hole milling machine	Thổ Nhĩ Kỳ Turkey	02	Tốt Good	
11	Máy cắt kính Glass cutting machine	Ý Italia	02	Tốt Good	
12	Máy cân mực laser Laser ink weighing machine	Nhật Bản Japan		Tốt Good	
13	Khoan vít Drill screws	Trung Quốc China	12	Tốt Good	
14	Máy phun sơn Airless spray	Nhật Japan	02	Tốt Good	
15	Sàn treo Gondola Gondola hanging floor	Hàn Quốc Korea	02	Tốt Good	
16	Máy tời điện Electric winch machine	Hàn Quốc Korea	04	Tốt Good	
17	Palang cáp điện Palang electric cable	Hàn Quốc Korea	03	Tốt Good	

SẢN PHẨM DỊCH VỤ

SERVICES

HỆ MẶT DỰNG

CURTAIN WALL



STICK SYSTEM



UNITIZED SYSTEM



SEMI UNITIZED SYSTEM



SPIDE SYSTEM

CỬA NHÔM KÍNH

ALUMINUM GLASS



CỬA ĐI/DOORS



CỬA SỐ/WINDOW

CỬA TỰ ĐỘNG

AUTOMATIC DOOR



CỬA XOAY
REVOLVING DOOR



CỬA KÍNH TỰ ĐỘNG
AUTOMATIC DOORS



CỬA TỰ ĐỘNG PHÒNG SẠCH
AUTOMATIC DOOR CLEAN ROOM



CỬA TỰ ĐỘNG BỆNH VIỆN
AUTOMATIC DOOR OF HOSPITAL

NỘI NGOẠI THẤT KÍNH

INTERIOR/
EXTERIOR
GLASS



VÁCH NGĂN KÍNH
DRAWING GLASS



PHÒNG TẮM KÍNH
GLASS BATHROOM



CẦU THANG KÍNH
GLASS STAIRS



LAN CAN KÍNH
GLASS BALCONY

LAM CHẮN NẮNG

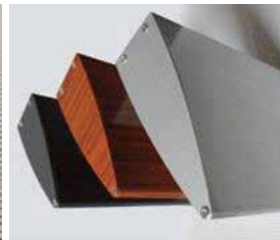
SUN
LOUVER



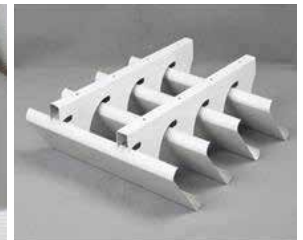
HÌNH LÁ LIÊU
SHAPED IN WILLOW



HÌNH THOI
LOZENGE



HÌNH ĐẪU ĐẠN
FIGURE



MỘT SỐ LAM KHÁC
SOME OTHER LAM

TẤM ỐP NHÔM

ALUMINUM
PLATE



TẤM ỐP Mái SẴN
CANOPY PANEL



TẤM ỐP TƯỜNG VÀ VÁCH NGĂN
WALL CALDDING PANELS AND PARTITION

MẶT DỰNG NHÔM KÍNH

ALUMINUM GLASS CURTAIN WALL

Là hệ thống kết cấu bao che của một công trình và là loại hình kiến trúc ngoại thất đang rất phổ biến trên toàn thế giới. Hiện nay tường kính được áp dụng hầu hết cho các công trình kiến trúc hiện đại, các tòa nhà cao tầng bởi nó đáp ứng đầy đủ các yếu tố cần thiết như: giảm tải trọng của tòa nhà, thẩm mỹ cao, khả năng ngăn nước, chống thấm, khả năng cách âm, cách nhiệt tốt.

This is a cover structure system of a work and it is a very popular exterior architecture in the world. Now, the glass wall is applied for almost all modern architectural works, high-rise buildings because it applies fully necessary factors such as: reducing the building load, high aesthetics, water prevention, being waterproof, soundproof, and heatproof.





CỬA NHÔM KÍNH

ALUMINUM GLASS DOOR

Ngày nay khoa học kỹ thuật ngày càng phát triển không ngừng, con người càng có yêu cầu cao về chất lượng cũng như thẩm mỹ kiến trúc. Sản phẩm nhôm kính Minh An được xem như một trong những lựa chọn hàng đầu của các công trình xây dựng.

ĐẶC TÍNH CHUNG

Tạo không gian thông thoáng, sang trọng, tính thẩm mỹ cao, kiểu dáng đa dạng.

Dễ thi công lắp dựng, vệ sinh, vận hành nhẹ nhàng.

Cách âm, cách nhiệt, kín nước.

Độ bền cao trong môi trường biến đổi nhiệt độ, khí hậu.

Hiệu quả kinh tế.

Nowadays science and technology increasingly continuous development, people have higher demands on quality as well as architectural aesthetics. Minh An aluminum and glass products are considered as one of the top choices for construction projects.

COMMON FEATURES

Creating open space, luxury, high aesthetics, diverse styles.

Easy to construct, install, clean and operate lightly.

Sound insulation, heat insulation, watertight.

High durability in variable environments⁷ temperature, climate.

Economic efficiency.

CỬA NHÔM XINGFA

XINGFA ALUMINUM DOOR

THÔNG SỐ KỸ THUẬT CỬA ĐI 2 CÁNH MỞ QUAY

Thanh profile: Nhôm Xingfa định hình 6063-T5

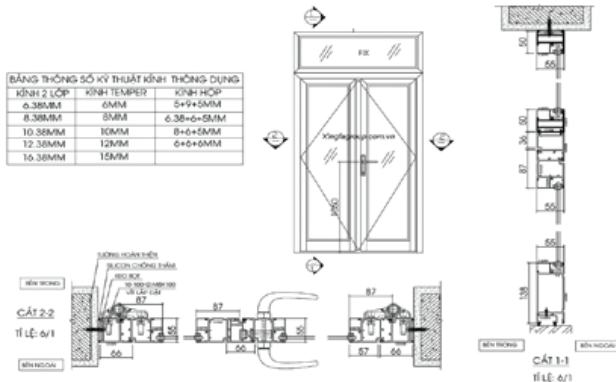
Độ dày: 1.8 – 2.0mm (+-5%)

Màu sắc: Trắng sứ, nâu cafe, đen, cafe, vân gỗ

Giới hạn chiều cao cánh: 380-3000

Giới hạn chiều rộng cánh: 380-1400

Kính: Kính đơn, kính hộp độ dày tiêu chuẩn từ 6,38mm – 20mm.



THÔNG SỐ KỸ THUẬT CỬA ĐI 1 CÁNH MỞ QUAY

Thanh profile: Nhôm định hình Xingfa hệ 55

Độ dày: 1.8 – 2.0mm (+-5%)

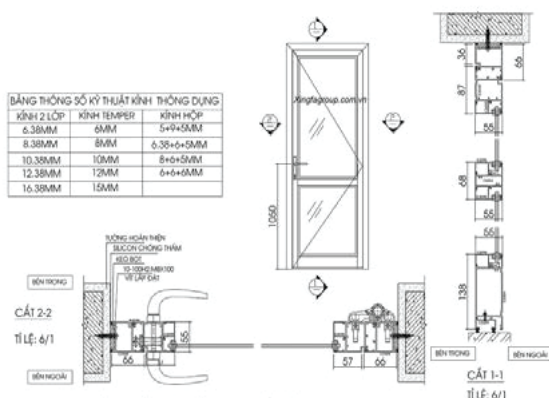
Màu sắc: Trắng sứ, nâu cafe, đen, cafe, vân gỗ

Phụ kiện: KinLong Nhập Khẩu đồng bộ

Ke chống vênh - ốc vít 304 tiêu chuẩn

Keo: Keo silicone chống thấm tiêu chuẩn Châu Âu

Kính: Từ 5mm - 21mm



THÔNG SỐ KỸ THUẬT CỬA ĐI XẾP TRƯỢT

Thanh profile: Nhôm định hình Xingfa hệ 63

Độ dày: 1.8 – 2.0mm (+-5%)

Màu sắc: Trắng sứ, nâu cafe, đen, cafe, vân gỗ

Ke chống vênh - ốc vít 304 tiêu chuẩn

Keo: Keo silicone chống thấm tiêu chuẩn Châu Âu

Kính: Từ 5mm - 21mm

SPECIFICATION OF SWING DOUBLE DOOR

Profile: Shape Xingfa aluminum 6063-T5

Thickness: 1.8 - 2.0mm (+-5%)

Color: White porcelain, brown coffee, black, cafe, grain

Limit for height: 380-3000

Limit for width: 380-1400

Glass: Single-pane of glass, insulating glass with standard thickness from 6.38 mm to 20 mm



SPECIFICATION OF SWING SINGLE DOOR

Profile: Shape Xingfa aluminum no 55

Width: 1.8 - 2.0mm (+-5%)

Color: White porcelain, brown coffee, black, cafe, grain

Accessories: KinLong imports comprehensively

Stiffener bracket – standard screw 304

Glue: Waterproof Silicone glue with European Standard

Glass: From 5 mm to 21 mm



SPECIFICATION OF FOLDING DOOR

Profile: Shape Xingfa aluminum no 63

Thickness: 1.8 - 2.0mm (+ -5%)

Color: White porcelain, coffee brown, black, coffee, grain

Stiffener bracket – standard screw 304

Glue: Waterproof Silicone glue with European Standard

Glass: From 5 mm to 21 mm

CỬA TỰ ĐỘNG

AUTOMATIC DOOR

Cửa tự động dần trở thành xu thế trong cuộc sống hiện đại, đặc biệt tại những khu đô thị và những tòa nhà cao tầng.

Automatic doors slowly become a trend in modern life, especially in urban areas and high-rise buildings.

ĐẶC TÍNH CHUNG:

Được dùng cảm biến để phát hiện người qua lại. Đáp ứng mật độ lưu thông cao do tốc độ đóng mở nhanh. Đảm bảo an toàn, tiết kiệm thời gian. Góp phần giữ vệ sinh tránh nhiễm khuẩn do việc tiếp xúc trực tiếp lên cửa. Hạn chế tiêu hao năng lượng máy điều hòa, bụi bẩn khi không có người qua lại. Sang trọng, hiện đại, tiện nghi, dễ sử dụng.

COMMON FEATURES:

Feature sensor to detect people coming. Satisfy high traffic due to quick speed of closing/opening. Ensure safety, time saving. Contribute to keep hygiene and avoid infection due to direct contact on the door. Limit energy consumption of air conditioner, dirt when no one comes. It is luxurious, modern, convenient, and easy to use.



CỬA THỦY LỰC

HYDRAULIC DOOR

Cửa kính thủy lực hiện nay được dùng phổ biến nhất và hầu như thay thế cho tất cả các loại cửa vì được sử dụng vào nhiều mục đích khác nhau. Với ưu thế là được dùng bằng kính cường lực có thể sử dụng để làm vách tắm kính, chịu lực tốt tránh được va đập mạnh như loại cửa kính cường lực, ngoài ra khi dùng cửa kính thủy lực không cần phải dùng các hệ khung bao bốn xung quanh nên độ thẩm mỹ cao, không bị che khuất tầm mắt hay nhìn bị vướng mắt bởi những khung bao cửa nhôm kính bình thường. Các loại kính: kính 5 ly đến 20 ly, kính trà, kính trắng, hạt mưa, kính phun mờ, kính ghép lớp,...



Hydraulic door is currently used the most and almost replaces all types of doors because it is used for various purposes. With the advantage of tempered glass, it can be used for glass partition of bathroom. It can bear well and avoid crash like tempered glass door. Moreover, upon use of hydraulic door, it is not necessary to use frames surrounding, which leads to high aesthetics. The view is not hidden or entangled by frames like normal glass aluminum. Type of glass: 5 mm to 20 mm, tea - colored glass, white glass, rain droplet, frosted glass, laminated glass...



VÁCH NGĂN VĂN PHÒNG

OFFICE PARTITION

Vách ngăn kính gồm vách kính trên mặt bàn và vách ngăn chia phòng bằng kính cường lực, mỗi loại có kích thước và kiểu dáng khác nhau. Vách ngăn kính mang lại không gian hiện đại, sang trọng và tối ưu hóa không gian sử dụng.

Glass office partition includes glass partition on table surface and partition dividing the room by tempered glass. Each type has different sizes and styles. Glass partition brings the modern, luxurious space and optimizes the space for use.



LAN CAN KÍNH GLASS BANISTERS

Lan can kính được ra đời nó như một giải pháp giải quyết các vấn đề về tầm nhìn, tính trong suốt và sự sang trọng của nó từ kính. Với thiết kế đa dạng kiểu dáng, lan can kính cường lực dạng liên kết âm sàn, pát đơn hoặc pát đôi,... phong cách hiện đại, sáng trọng và đầy tính thẩm mỹ vượt trội so với một số loại lan can truyền thống. Bên cạnh đó, tính an toàn của lan can kính cũng thể hiện rất rõ, kính được sử dụng là kính cường lực với độ dày cho phép mức độ an toàn cao. Lan can kính sẽ giúp ngôi nhà bạn trông nhẹ nhàng, thoáng đãng và sang trọng hơn.

Glass banister is created as a solution for problems concerning vision, transparency and its luxury from glass. With varied design in style, tempered glass banisters in type of soundproofing floor connection, single small bracket or double small bracket etc. The modern, luxurious style with full of aesthetics is more superior to several traditional banisters. Moreover, the safety of glass banisters is also emphasized clearly. Tempered glass is used with the thickness that creates high safety. Glass banisters will make your house more gentle, ventilated, and luxurious.



PHÒNG TẮM KÍNH GLASS BATHROOM

Phòng tắm kính là sản phẩm được tạo nên từ những tấm kính cường lực, kết hợp với các loại phụ kiện với nhiều kiểu dáng khác nhau. Tùy vào diện tích và hình dáng riêng, giúp tạo sự liền mạch cho không gian, giúp cho căn phòng nhỏ không bị chia vụn.

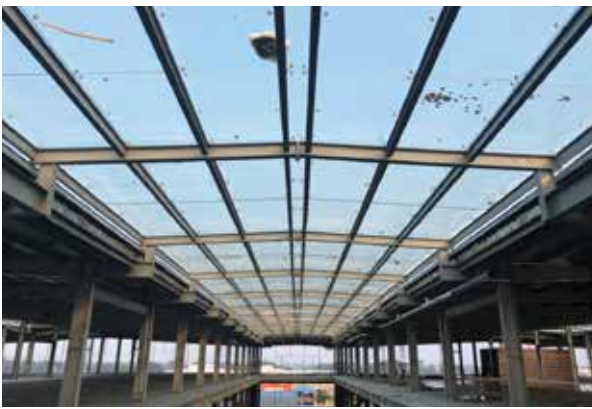
Glass bathroom is the product created from tempered glass, combining with accessories in various styles. Depending on area and individual shape, it helps to create the seamless for space enabling the small room not to be divided.



MÁI HIÊN KÍNH

GLASS CANOPY

Mái hiên kính là một sản phẩm kính dùng trong việc trang trí ngoại thất. Mái kính dùng để che chắn, giúp lấy ánh sáng tự nhiên. Mái kính cường lực được sử dụng ở những nơi có không gian lớn, diện tích rộng như mái sảnh chính của các nhà cao tầng, trung tâm thương mại, trụ sở văn phòng, hành chính, nhà ga, bến tàu,... hoặc cũng có thể được sử dụng trong nhà ở bình thường như: mái sảnh, mái hiên, ban công, mái tum hay giếng trời,... Việc sử dụng mái kính mang lại nét hiện đại, mới mẻ, sang trọng, tính thẩm mỹ, độ an toàn cao, mở ra một không gian rộng rãi hơn cho kiến trúc. Mái hiên kính thường sử dụng kính cường lực do đây là loại kính có độ an toàn rất cao, có tính chịu lực và chịu nhiệt tốt. Kính cường lực thường chịu lực gấp 4 - 5 lần kính thông thường cùng loại, cùng độ dày và kích thước. Khi bể vỡ thành nhiều mảnh vụn nhỏ giảm thiểu tối đa gây thương tích nghiêm trọng so với kính thường.



Glass canopy is a glass product used in exterior decoration. Glass canopy is used to shield, and help absorb natural lights. Tempered glass is used in big space, huge area such as main canopy of high - rise buildings, trade centers, head offices, administration offices, railway station, wharf, etc, or it can also be used in normal residential houses such as: canopy, balcony, attic, skylight, etc. The use of glass canopy brings about the modernity, novelty, luxury, aesthetics, high safety, and opens a big space for architecture. Tempered glass is commonly used for glass canopy because it is a type of glass that has high safety, bearing capacity and high heat resistance. Tempered glass can bear 4 - 5 times higher than normal float glass with same type, thickness and size. When it is broken into many pieces, it minimizes the severe damages compared to normal glass.

LAM CHẮN NẮNG

SUN LOUVER

Lam chắn nắng có chức năng chắn nắng, che mưa, thay đổi hướng ánh sáng nắng vào phòng. Đồng thời lam chắn nắng còn là một thiết bị ngoại thất trang trí có tính thẩm mỹ cao, là giải pháp hữu ích cho các công trình kiến trúc hiện nay.

Sun louver is used to shield from sun and rain, changes light direction to the room. At the same time, it is also a decorative exterior with high aesthetics and a useful solution for current architectural works.

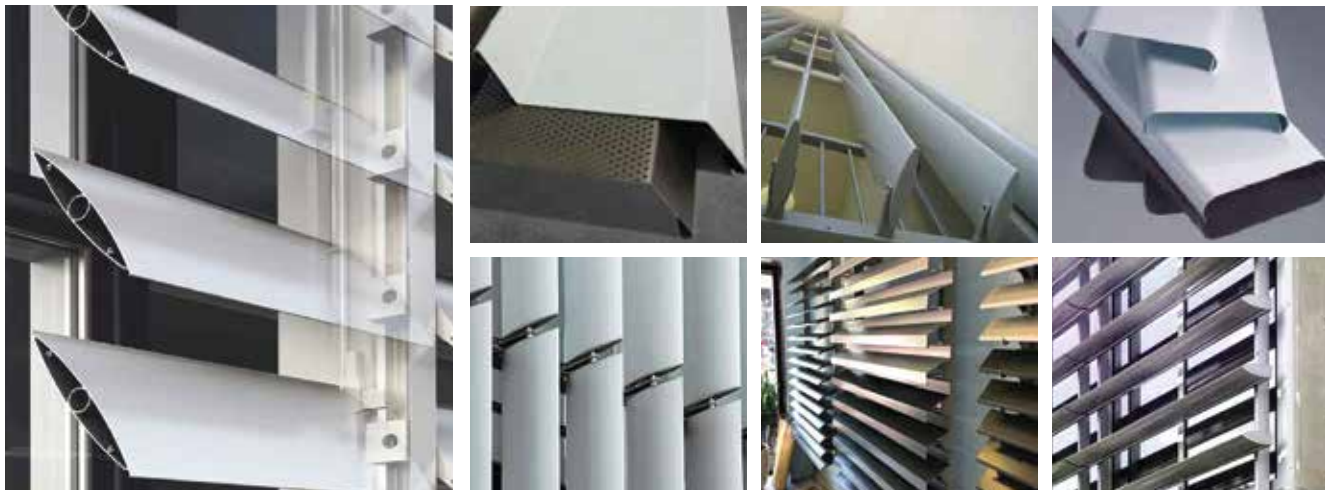


ĐẶC ĐIỂM CHUNG

Khả năng giảm tiếng ồn, bụi.
Thẩm mỹ và đa dạng về kiểu dáng, màu sắc, không bị lỗi thời.
Ổn định, bền màu trong cả về môi trường nước, dầu và axit.
Thời gian thi công nhanh, thời gian sử dụng cao từ 5 - 10 năm, đặc biệt trong thời gian sử dụng có thể dễ dàng thay đổi màu sắc mà không ảnh hưởng đến chất lượng công trình.
Tiết kiệm chi phí điều hòa, bảo vệ tuổi thọ cho nội thất.

COMMON FEATURES

It is capable of reducing noise and dirt.
Aesthetic and varied in styles and colors.
It is not old - fashioned.
Stable, has high color fastness in water, oil and acid.
Quick construction time, high lifespan from 5 - 10 years, especially during the use, it can easily change colors without affecting the work quality.
Save costs for air - conditioner, protect lifespan for interiors.



VẬT TƯ KÍNH

GLASS MATERIALS

KÍNH CƯỜNG LỰC - KÍNH TEMPER

Kính cường lực là loại kính an toàn được sản xuất trên công nghệ xử lý nhiệt nhằm tạo nên tính chịu lực và độ an toàn cao hơn gấp nhiều lần so với kính nổi thường cùng loại và cùng độ dày. Kính cường lực thường sử dụng làm vách kính, lan can kính, cửa thủy lực, cửa trượt tự động, cabin tắm, mái kính,...



TEMPERED GLASS

Tempered glass is a safety glass that is produced with the heat treatment technology in order to make multi - time higher bearing capacity and safety compared to normal glass in the same type and thickness. Tempered glass is commonly used for glass partition, glass balcony, hydraulic door, automatic sliding door, bathroom cabin, glass roof, etc.

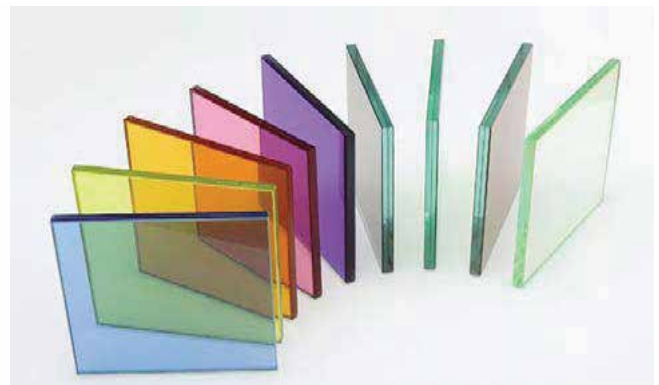
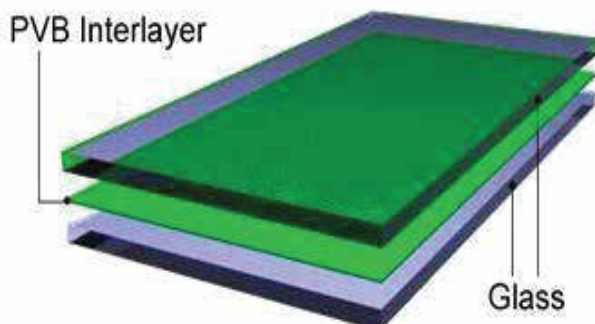


KÍNH DÁN AN TOÀN - BIỂU TƯỢNG BỀN VỮNG

Được tạo ra bằng cách dán 2 hay nhiều lớp kính lại với nhau. Giữa các lớp kính được liên kết bằng film polyvinyl butyral (film PVB). Nhờ có lớp film này mà khi bị vỡ các mảnh kính này được giữ lại không văng ra ngoài gây nguy hiểm cho con người. Kính dán an toàn thường được sử dụng làm vách mặt dựng, cửa sổ, cửa đi,...

LAMINATED GLASS – SYMBOL OF SUSTAINABILITY

It is created gluing two more glass layers together. Between glass layers, it is connected by film polyvinyl butyral (film PVB). Thanks to this film, when it is broken, these glass pieces are kept and not splashed to the outside, which damages humans. Laminated safety glass is generally used as wall facades, windows, doors, ...



KÍNH HỘP (KÍNH CÁCH ÂM CÁCH NHIỆT)

Kính hộp được cấu tạo bởi 2 hay nhiều lớp kính, được ngăn cách bởi thanh đệm nhôm, bên trong có chứa các hạt hút ẩm. Lớp keo bên ngoài sẽ liên kết các lớp kính và thanh nhôm định hình. Các hạt hút ẩm có tác dụng hút lớp không khí bên trong tạo thành các lớp không khí khô (chân không hoặc argon) và ngăn cản sự truyền nhiệt hết sức hiệu quả. Kính hộp thường được sử dụng làm vách mặt dựng, vách ngăn, cửa đi, cửa sổ,...

INSULATING GLASS (DOUBLE GLAZING)

Insulating glass consists of two or more glass panes separated by a desiccant filled spacer bar. The outer glue will bond glass panes and the spacer bar. Desiccants absorb the inside air layer to form a dry layer of air (vacuum or argon) and effectively prevent heat transfer. This is often used as facades, partitions, doors, windows,...



KÍNH SƠN MÀU CHỊU NHIỆT

Kính thường sau khi được phủ lên bề mặt kính một lớp sơn chịu nhiệt sẽ được tôi cường lực ở nhiệt độ 700 độ C, sau quá trình xử lý nhiệt màu sơn trên kính sẽ có độ bóng, không bị bong tróc, không bị phai màu. Kính sơn màu chịu nhiệt được sử dụng làm vách ngăn cửa đi, kính ốp bếp,...

COLORED HEAT RESISTANT GLASS

Normal glass, after being coated on the surface of a glass with heat - resistant paint, will be tempered at 700 °C after the heat treatment process, the paint color on the glass will be glossy, no peeling, no fading. Colored heat resistant glass is used as partitions for doors, windows, kitchen glass,...



4101



4102



4201



4340



4411



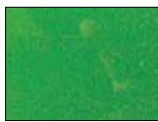
4469



4548



4506



4422



4530



4620



4783



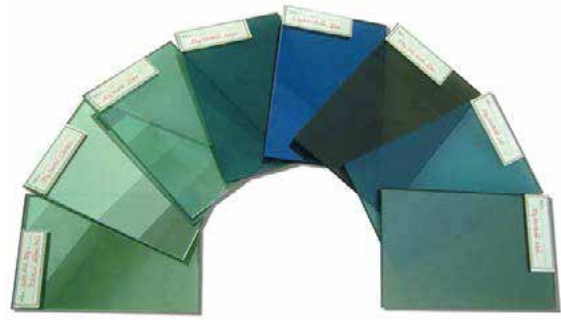
4701

BẢNG MÃ MÀU CODE TABLE



KÍNH PHẢN QUANG

Là loại kính được phủ lên bề mặt một lớp phản quang bằng oxit kim loại. Lớp phản quang này có tác dụng làm giảm luồng nhiệt dư thừa và độ chói sáng, cân bằng những ánh sáng thông thường và ngăn cản tia UV gây hại cho con người. Kính phản quang thường dùng làm vách mặt dựng, cửa sổ, cửa đi,...



REFLECTIVE GLASS

It is a type of glass covered on the surface with a reflective layer of metal oxide. This reflective layer reduces excess heat and glare, balances common light and prevents UV damage to humans. Reflective glass is often used as facades, windows, doors,...

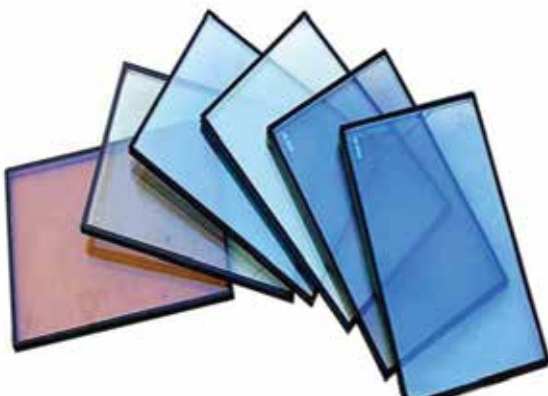


KÍNH LOW - E

Là loại kính đã được sử dụng rộng rãi trên toàn thế giới nhờ những đặc tính vượt trội trong việc làm giảm sự hấp thụ nhiệt và quá trình truyền tải nhiệt lượng. Loại kính này được phủ lên bề mặt lớp metallic siêu mỏng có khả năng làm chậm sự phát tán nhiệt và ngăn ngừa sức nóng của ánh sáng mặt trời, nên nó đặc biệt phù hợp với các công trình xây dựng tại khu vực có khí hậu nhiệt đới gió mùa như ở Việt Nam trong việc chống nóng vào mùa hè và giữ nhiệt vào mùa đông. Kính LOW - E thường được sử dụng làm vách kính mặt dựng, cửa đi, cửa sổ,...

LOW - E GLASS

This has been widely used all over the world thanks to its outstanding properties in reducing heat absorption and heat transmission. This type of glass is covered with ultra-thin metallic surfaces that can slow down the heat of sunlight, so it is especially suitable for buildings in tropical monsoon climate like in Vietnam to combat heat in summer and keep warm in winter. LOW - E glass is often used as facades, doors, windows,...

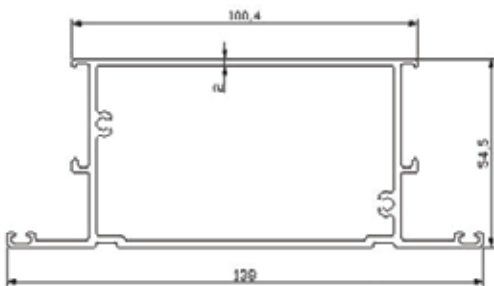
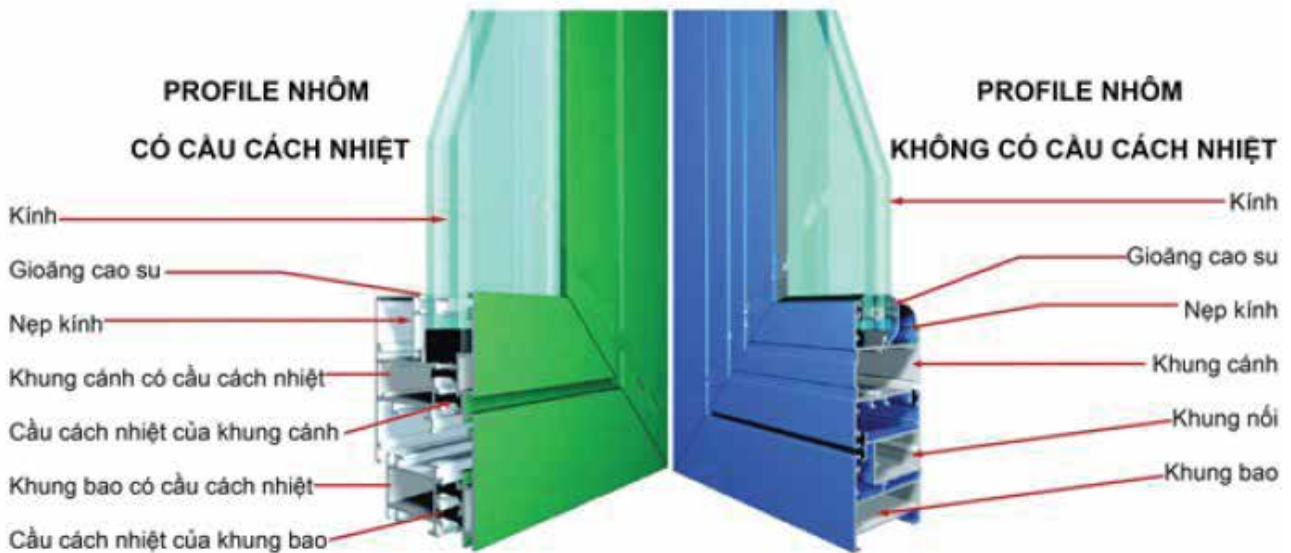


PROFILE NHÔM

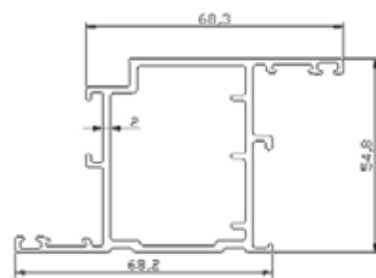
ALUMINUM PROFILE

Các thanh profile được thiết kế hợp lý với các khoang rỗng và gân tăng cứng cũng như chiều dày nhôm, các rãnh, vách kỹ thuật, trong cấu trúc thanh nhôm được tính toán kỹ lưỡng về cốt thép, rãnh thoát nước, khoang trống cách âm, cách nhiệt. Với cấu tạo này, các thanh nhôm định hình có khả năng cách âm, cách nhiệt cao, chịu lực vượt trội. Đặc biệt, với hệ sản phẩm có cầu nhiệt, có nhiều nếp gấp, khoang rỗng nên khả năng chịu lực tốt hơn.

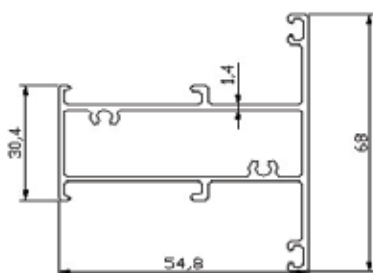
Profile bars are reasonably designed with hollow cavities and corrugations to increase its hardness as well as aluminum thickness, grooves, technical walls in the aluminum bar structure are carefully calculated for reinforcement, drainage channels, insulation drum compartments. With this structure, aluminum profile bars have high capacity of sound insulation, thermal insulation and outstanding bearing capacity. Especially, with the product system with thermal bridge, there are more corrugations and cavities, so the bearing capacity is better.



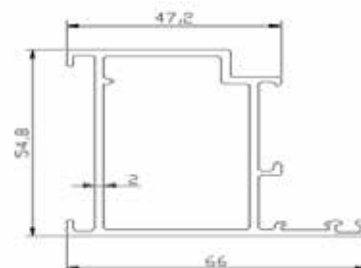
ĐỐ NGANG DƯỚI LOWER HORIZONTAL STILE



KHUNG CẢNH SASH



ĐỐ TÍNH STILE



KHUNG BAO COVERING FRAME

CÔNG TRÌNH DỰ ÁN TIÊU BIỂU TYPICAL PROJECTS

STT	Tên công trình	Hạng mục	Địa chỉ	Giá trị hợp đồng
1	Nhà máy Nhiệt Điện Nghi Sơn 2	Thiết kế, tư vấn, thi công hệ thống cửa nhôm cao cấp, chống mưa bão, cách âm.	Tỉnh Gia - Thanh Hóa	7.500.000.000
2	Nhà máy BW Bàu Bàng	Thi công phần xây dựng Nhà xưởng xây sẵn giai đoạn 3, 4 & 5(Lô A-17A-CN và A-18-CN) công tác ngoài nhà và công tác cơ điện	KCN Bàu Bàng Bình Dương	7.170.000.000
3	Nhà máy sản xuất đồ chơi (Devyt tobacco)	Hệ thống cửa nhôm kính, vách kính, cửa tự động	Cụm công nghiệp Tiên Cường - Tiên Lãng Hải Phòng	1.480.000.000
4	Nhà máy sản xuất thiết bị bếp công nghiệp	Hệ thống cửa nhôm kính, vách kính, cửa tự động, mái kính	KCN Yên Mỹ II Yên Mỹ - Hưng Yên	1.530.000.000
5	Nhà máy CDL	Mái kính cường lực chân nhện, kết cấu thép.	Khu công nghiệp Bình Xuyên - Vĩnh Phúc	2.320.000.000
6	Trụ sở làm việc Huyện Đồng Hỷ, Thái Nguyên	Cung cấp thi công lắp đặt hoàn thiện mái kính, khung thép, cửa nhôm kính, vách mặt dựng.	Thị Trấn Chùa Hang huyện Đồng Hỷ, Thái Nguyên	4.450.000.000
7	Nhà máy Youngbo Vina	Vách mặt dựng, cửa nhôm, mái alu, cửa tự động,...	KCN Quế Võ Bắc Ninh	5.450.000.000

STT	Tên công trình	Hạng mục	Địa chỉ	Giá trị hợp đồng
8	Bệnh viện 198 BCA	Cửa nhôm kính, mái sảnh, vách kính, cửa thủy lực, cửa tự động	Trần Bình, Mai Dịch Cầu Giấy, Hà Nội	3.700.000.000
9	Biệt thự Flamingo Đại Lải	Cung cấp lắp đặt cửa nhôm kính, lan can thép, mái kính.	Đại Lải - Vĩnh Phúc	1.200.000.000
10	Trung tâm mua bán ô tô Móng Cái	Thi công vách mặt dựng nhôm kính, kính cường lực chân nhện	Móng Cái Quảng Ninh	2.500.000.000
11	Trụ sở làm việc và PGD BIDV Bắc Kạn	Lắp đặt mái kính, cửa tự động, cửa nhôm kính, cây ATM.	57 Đinh Tiên Hoàng TP Bắc Kạn	1.900.000.000
12	Nhà đa chức năng UBND Tỉnh Thái Nguyên	Tư vấn, thiết kế, thi công hạng mục cửa nhôm kính, vách mặt dựng, mái sảnh kính, tấm ốp alu	18 Nha Trang TP. Thái Nguyên	1.500.000.000
13	Nhà máy FOXCONN	Cung cấp lắp đặt vách kính mặt dựng, cửa nhôm kính, mái kính, cửa tự động,....	KCN Vân Trung Bắc Giang	3.400.000.000
14	Nhà máy EASTECH	Cung cấp và thi công lắp đặt hệ thống cửa tự động, khung cánh Inox	Lô B2 - 4 KCN Cộng Hòa, Chí Linh, Hải Dương	1.650.000.000
15	Liên kết Hibrand Văn Phú	Cung cấp thi công và lắp đặt hệ thống vách kính, cửa đi, cửa sổ căn hộ trong Block 20 thuộc dự án Hibrand	KĐT Văn Phú Hà Đông, Hà Nội	3.170.550.000
16	Liên kết KĐT Phú Lương	Cung cấp cửa nhôm kính, mái kính kết cấu khung thép	KĐT Phú Lương Hà Đông, Hà Nội	1.228.000.000
17	Biệt thự BT 112 Mai Trung Bắc Giang	Cung cấp lắp đặt cửa nhôm, cabin phòng tắm, vách kính, lan can kính.	Mai Trung, Hiệp Hòa Bắc Giang	650.000.000
18	BT Thọ Xuân Đan Phượng	Vách mặt dựng kính cong khung nhôm, cửa, mái kính	Cổ Bồng, Thọ Xuân Đan Phượng, Hà Nội	500.000.000
19	Trụ sở văn phòng Hợp Long Tech	Thi công vách kính cường lực, cửa tự động	57 Lĩnh Nam Hoàng Mai, Hà Nội	540.000.000



**Dự án Nhà máy
Nhiệt Điện Nghi Sơn 2**

**Hạng mục cửa nhôm kính
Địa chỉ : xã Hải Hà, huyện Tĩnh Gia, tỉnh Thanh Hóa**



**Dự án Nhà máy
BW Industrial Bàu Bàng**

**Hạng mục thi công phần xây dựng Nhà xưởng xây sẵn
giai đoạn 3, 4 & 5 (Lô A-17A-CN và A-18-CN) công tác
ngoài nhà và công tác cơ điện
Địa chỉ: KCN Bàu Bàng - Bình Dương**



**Nhà máy sản xuất đồ chơi trẻ em
(Devyt tobacco)**

**Hạng mục thi công hệ thống cửa nhôm kính, vách kính, cửa tự động
Địa chỉ: Cụm công nghiệp Tiên Cường - Tiên Lãng - Hải Phòng**



**Nhà máy sản xuất thiết bị bếp công nghiệp
Tân Hà Phát**

**Hạng mục thi công hệ thống cửa nhôm kính, vách kính, cửa tự động, mái kính
Địa chỉ: KCN Yên Mỹ II - Yên Mỹ - Hưng Yên**



Nhà máy CDL

Hạng mục thi công mái kính cường lực chân nhện
Địa chỉ: Khu công nghiệp Bình Xuyên - Tỉnh Vĩnh Phúc



Trụ sở làm việc Huyện Đồng Hỷ, Thái Nguyên

Hạng mục thi công lắp đặt hoàn thiện mái kính, cửa nhôm kính
Địa chỉ: Thị Trấn Chùa Hang, huyện Đồng Hỷ, Tp.Thái Nguyên, Tỉnh Thái Nguyên



Nhà máy Youngbo Vina

Hạng mục thi công vách mặt dựng, cửa nhôm , mái alu, cửa tự động,...

Địa chỉ: KCN Quế Võ - Tỉnh Bắc Ninh



**Bệnh viện 198
Bộ Công An**

Hạng mục thi công cửa nhôm, mái sánh, vách kính, cửa thủy lực, cửa tự động

Địa chỉ: Trần Bình, Mai Dịch, Cầu Giấy, Hà Nội



**Biệt thự Flamingo
Đại Lải**

Hạng mục thi công lắp đặt vách kính, cửa nhôm kính, lan can, mái kính
Địa chỉ: Đại Lải, Vĩnh Phúc



**Trụ sở văn phòng
Hợp Long Tech**

Hạng mục thi công lắp đặt vách kính cường lực, cửa tự động
Địa chỉ: 57 Linh Nam, Hoàng Mai, Hà Nội



**Trung tâm mua bán ô tô
Móng Cái**

Hạng mục thi công vách mặt dựng kính, chân nhện
Địa chỉ: Móng Cái, Quảng Ninh



**Trụ sở làm việc và PGD
BIDV Bắc Kạn**

**Hạng mục thi công lắp đặt mái kính, cửa tự động,
cửa nhôm kính, cây ATM**

Địa chỉ: 57 Đinh Tiên Hoàng, TP. Bắc Kạn



**Nhà đa chức năng UBND Tỉnh
Thái Nguyên**

**Hạng mục thi công lắp đặt cửa nhôm kính, vách mặt
dựng, mái sảnh kính, tấm ốp alu**

Địa chỉ: 18 Nha Trang, TP. Thái Nguyên



Nhà máy FOXCONN

**Hạng mục thi công lắp đặt vách kính mặt dựng,
cửa nhôm kính, mái kính, cửa tự động,....**

Địa chỉ: KCN Vân Trung, Bắc Giang



Nhà máy EASTECH

**Hạng mục thi công lắp đặt hệ thống
cửa tự động, khung cánh Inox**

Địa chỉ: Lô B2-4, KCN Cộng Hòa, Chí Linh, Hải Dương



**Liên kề Hibrand
Văn Phú**

Hạng mục thi công lắp đặt hệ thống
vách kính, cửa đi, cửa sổ căn hộ
Địa chỉ: KĐT Văn Phú, Hà Đông, Hà Nội



**Liên kề KĐT
Phú Lương**

Hạng mục thi công lắp đặt cửa nhôm kính,
mái kính kết cấu khung thép
Địa chỉ: KĐT Phú Lương, Hà Đông, Hà Nội



**Biệt thự BT 112
Mai Trung - Bắc Giang**

Hạng mục thi công lắp đặt cửa nhôm,
cabin phòng tắm, vách kính, lan can kính.
Địa chỉ: Mai Trung, Hiệp Hòa, Bắc Giang



**BT Thọ Xuân
Đan Phượng**

Hạng mục thi công lắp đặt vách mặt dựng kính cong
khung nhôm, cửa, mái kính
Địa chỉ: Cổ Bồng, Thọ Xuân, Đan Phượng, Hà Nội

KHÁCH HÀNG TIÊU BIỂU

STRATEGIC PARTNER



BIMGroup

FOXCONN

SAMSUNG

BIDV



CÔNG TY TNHH THƯƠNG MẠI VÀ ĐẦU TƯ XÂY DỰNG MINH AN tiếp tục mở rộng địa bàn và lĩnh vực kinh doanh, sẵn sàng hợp tác, liên doanh, liên kết dưới nhiều hình thức với các đơn vị trong và ngoài nước trên cơ sở các bên cùng có lợi, nhằm không ngừng tăng doanh thu, lợi nhuận hàng năm, phát triển công ty từng bước lớn mạnh vững chắc.

MINH AN CONSTRUCTION INVESTMENT AND TRADING CO., LTD continues to its expand geographical areas and business lines, and is ready to cooperate, establish joint ventures, partnerships in various forms with domestic and foreign units on the basis of mutual benefits, in order to continuously increase annual revenue, profit, and develop the company.



MinhAnWindow

Mang đến những giá trị tốt đẹp

Địa chỉ: TT9 – 01 Khu Đô Thị Văn Phú, Phú La, Hà Đông, Hà Nội.
Điện thoại: 0247.3016.386 - **MST:** 0108117701

Address: TT9 – 01 Van Phu Urban area, Phu La, Van Phu, Ha Dong, Ha Noi.
Phone: 0247.3016.386 - **Tax:** 0108117701

Email: minhanwindow@gmail.com
Website: Minhanwindow.vn